



# Educazione, salute e welfare: la forza degli ibridi lussureggianti

## MediAree

Next Generation City

Germana DI FALCO  
5 Luglio 2023



UNIONE EUROPEA  
Fondo Sociale Europeo  
Fondo Europeo di Sviluppo Regionale



*Agenzia per la Coesione Territoriale*



*Presidenza del Consiglio dei Ministri  
Dipartimento della Funzione Pubblica*





L'APPROFONDIMENTO

## Dai digital twin spinta al Pil, ecco gli use case più “produttivi”

Home > Digital Economy

Condividi questo articolo



Secondo una ricerca Atos Italia e The European House-Ambrosetti un utilizzo sistemico dei gemelli digitali porterebbe a un incremento strutturale di 12 miliardi di euro. Manifattura, smart city, sanità e retail i settori più impattati

Publicato il 10 Feb 2023

Federica Meta  
Giornalista



**R**ealizzare modelli digitali di sistemi reali, riprodurne le caratteristiche esatte per ottimizzarne i processi, ridurre gli sprechi, aumentarne la produttività: non sono prospettive di lungo corso ma applicazioni concrete che già oggi trovano larga diffusione nei settori industriali italiani, con potenzialità ancora in buona parte inesplorate.

## WHO European Healthy Cities Network


**Il Manifesto delinea dieci punti chiave** che possono guidare le città a studiare ed approfondire i determinanti della salute nei propri contesti e a fare leva su di essi per escogitare strategie per migliorare gli stili di vita e lo stato di salute dei cittadini, ovvero:

- 1) Ogni cittadino ha diritto a una vita sana ed integrata nel proprio contesto urbano. Bisogna rendere la salute il fulcro di tutte le politiche urbane
- 2) Assicurare un alto livello di alfabetizzazione e di accessibilità all'informazione sanitaria per tutti i cittadini e inserire l'educazione sanitaria in tutti i programmi scolastici con particolare riferimento ai rischi per la salute nel contesto urbano
- 3) Incoraggiare stili di vita sani nei luoghi di lavoro, nelle comunità e nei contesti familiari
- 4) Promuovere una cultura alimentare e la lotta alla povertà alimentare
- 5) Ampliare e migliorare l'accesso alle pratiche sportive e motorie per tutti i cittadini, favorendo lo sviluppo psicofisico dei giovani e l'invecchiamento attivo
- 6) Sviluppare politiche locali di trasporto urbano orientate alla sostenibilità ambientale e alla creazione di una vita salutare
- 7) Creare iniziative locali per promuovere l'adesione dei cittadini ai programmi di prevenzione primaria, con particolare riferimento alle malattie croniche, trasmissibili e non trasmissibili
- 8) Intervenire per prevenire e contenere l'impatto delle malattie trasmissibili infettive e diffuse, promuovendo e incentivando i piani di vaccinazione, le profilassi e la capacità di reazione delle istituzioni coinvolte con la collaborazione dei cittadini
- 9) Considerare la salute delle fasce più deboli e a rischio quale priorità per l'inclusione sociale nel contesto urbano
- 10) Studiare e monitorare a livello urbano i determinanti della salute dei cittadini attraverso una forte alleanza tra Comuni, Università, Aziende Sanitarie, centri di ricerca, industria e professionisti

Urban Health topics


Regions Year from  Year to

Types of Urban Health resources




**Green and blue spaces and mental health: new evidence and perspectives for action**

[Read More](#)




**Children and digital dumpsites: e-waste exposure and child health**

[Read More](#)




**Health economic assessment tool (HEAT) for walking and for cycling - Publications**

[Read More](#)




**STEPwise Approach to NCD Risk Factor Surveillance (STEPS)**


[Read More](#)




**Data on Dementia-friendly initiatives**



**Ageing - Age-friendly cities and communities**



**Urban redevelopment of contaminated sites: a review of scientific evidence and practical**



**Air Quality Guidelines**



## COOPERAZIONE SOCIALE E PROMOZIONE DI UN WELFARE DI COMUNITÀ ORIENTATO ALL'IMPATTO

PROMUOVERE LE COMPETENZE PER LO SVILUPPO DI SISTEMI DI WELFARE COMUNITARIO SUL TERRITORIO DEL NORD MILANO

di Serena Miccoci, Andrea Baldacchini e Paolo Venturi

Welfare culturale

### Welfare culturale: dalle politiche e dalle principali esperienze europee, riflessioni per un percorso in Italia

Inizio » Welfare culturale

LETTURE LENTE - rubrica mensile di approfondimento

8 Aprile 2023 13:42 | Letture Lente | Welfare culturale | Roma

Tweet | Share | In Share | Email | PDF

EQUITÀ DI GENERE NELLA CULTURA - LETTURE LENTE



A cura di Elisa Campana e Francesca Velani - Promo PA Fondazione, Alessandra Gariboldi - Fondazione Fitzcarraldo, Rosa Maiello - AIB Associazione Italiana Biblioteche, Emanuele Curti - Lo Stato dei Luoghi, Adele Maresca - ICOM, Caterina Seia - CCW-Cultural Welfare Center

POVERTÀ E INCLUSIONE

### Working poor: le proposte degli esperti per contrastare la povertà lavorativa



© Progetto Dance Well, Danzare con il parkinson, CSC, Bossano del Grappa, 2017

Circa l'11,8% dei lavoratori italiani sono poveri. È un fenomeno in aumento da tempo a causa soprattutto dell'indebolimento della legislazione sulla protezione dei rapporti nel mercato del lavoro: la pandemia lo ha acuito e esacerbato. Il Gruppo di lavoro costituito dal Ministero del Lavoro e delle Politiche Sociali ha presentato le proprie proposte per affrontarlo.



A cosa serve un festival sui temi del transfemminismo?

Molti Paesi europei hanno avviato e supportano programmi nazionali volti ad affrontare sfide sociali e priorità di salute pubblica attraverso pratiche culturali, pubblicando linee guida e documenti programmatici che segnano una strada per l'implementazione di politiche intersettoriali tra Cultura e Salute. Crescenti e numerosi sono, infatti, gli studi promossi dalla Commissione Europea e dai Ministeri della Salute e dai Ministeri della Cultura, da Università e nuovi centri di competenza nati nei diversi Paesi per far emergere le evidenze scientifiche dell'impatto, il patrimonio dei soggetti e delle esperienze attive nei diversi territori e che nel contempo restituiscono raccomandazioni ai decisori per

VERBO LIV MUSEO DEL FUTURO

SOSTENIBILITÀ, ACCESSIBILITÀ E SPAZI. QUALI SCENARI POSSIBILI PER I MUSEI IN UN MONDO DIGITALE?

13 luglio 2022 - pp. 18/20



MediAree  
Next Generation City

Le Belle Lettere 17

Paolo Mottana e Giuseppe Campagnoli

# La città educante

Manifesto della educazione diffusa  
Come oltrepassare la scuola



Asterios

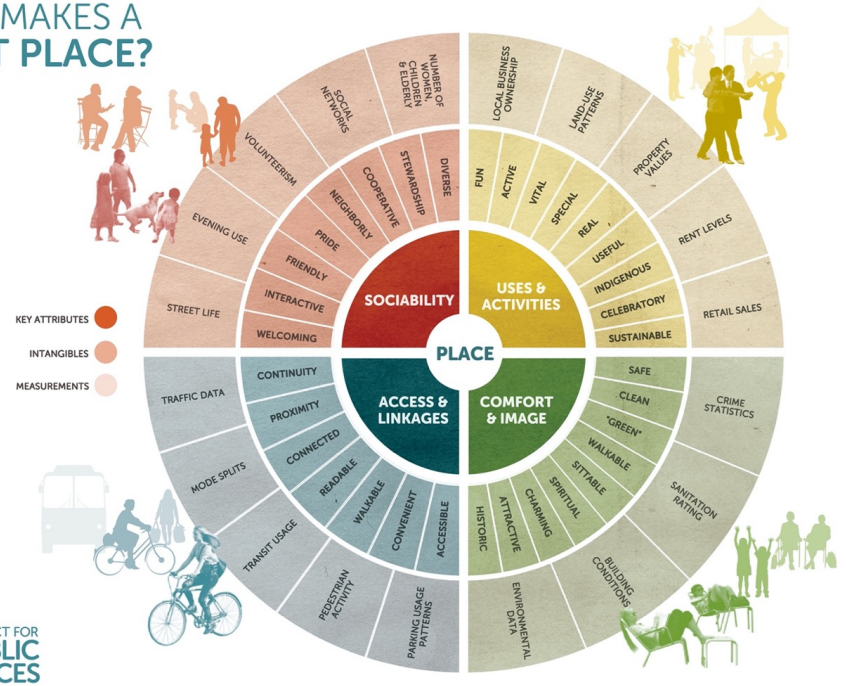


fotografia di Maurizio Lubrano

# Le T della città educante

“Placemaking is the art of creating public ‘places of the soul’ that uplift and help us connect to each other.”

## WHAT MAKES A GREAT PLACE?



Home Info Giochi Registrazione Contatti

Cognitive Learning Games **cittàeducante**

# Cognitive Learning Games

i giochi didattici di Città Educante per allenare la mente

[Gioca](#)



# MediAree

Next Generation City

Grazie per l'attenzione!



UNIONE EUROPEA  
Fondo Sociale Europeo  
Fondo Europeo di Sviluppo Regionale



*Agenzia per la Coesione Territoriale*



*Presidenza del Consiglio dei Ministri  
Dipartimento della Funzione Pubblica*

