

# LAB01 Rigenerazione urbana: le traiettorie di innovazione per le città medie

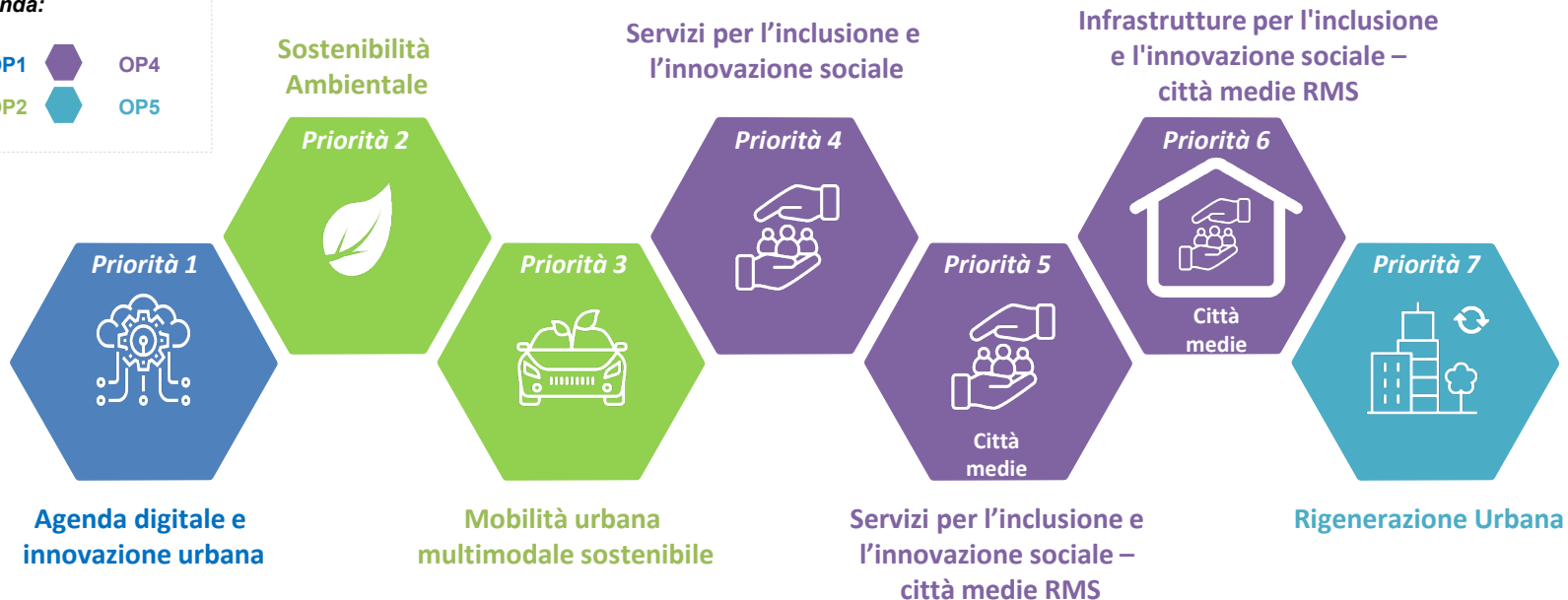
Missione Italia 2023– Centro Congressi “La Nuvola” – Isola di Co-working MediAree  
5 luglio 2023, 14:00 - 15:30

Sandra Gizdulich

Risorse per la rigenerazione urbana: Città metropolitane e città medie nella Politica di coesione in Italia

## LA STRUTTURA DEL PROGRAMMA

**Legenda:**



# 14 Comuni capoluogo individuati quali Organismi Intermedi 39 Città medie Sud (RMS) individuate come Beneficiari

Risorse per la rigenerazione urbana: Città metropolitane e città medie nella Politica di coesione in Italia



## Basilicata

- 1 Potenza
- 2 Matera

## Calabria

- 3 Corigliano-Rossano
- 4 Crotona
- 5 Lamezia Terme
- 6 Catanzaro
- 7 Castrovillari

## Campania

- 8 Cava de' Tirreni
- 9 Aversa
- 10 Battipaglia
- 11 Caserta
- 12 Salerno
- 13 Benevento
- 14 Avellino
- 15 Casal di Principe
- 16 Mondragone

## Molise

- 17 Termoli
- 18 Campobasso

## Puglia

- 19 Andria
- 20 Brindisi
- 21 Trani
- 22 Manfredonia
- 23 Barletta
- 24 Taranto
- 25 Cerignola
- 26 San Severo
- 27 Mesagne

## Sardegna

- 28 Sassari
- 29 Olbia
- 30 Porto Torres
- 31 Carbonia
- 32 Iglesias

## Sicilia

- 33 Mazara del Vallo
- 34 Gela
- 35 Marsala
- 36 Vittoria
- 37 Caltanissetta
- 38 Lentini
- 39 Niscemi

OP4- UN'EUROPA PIU' SOCIALE – Città Medie RMS 1/4)

## PRIORITÀ 5 - Servizi per l'inclusione e l'innovazione sociale Città medie RMS

FSE +

**ESO 4.8 Incentivare l'inclusione attiva per promuovere le pari opportunità, la non discriminazione e la partecipazione attiva e migliorare l'occupabilità in particolare dei gruppi svantaggiati**

**Azione 5.4.8.1** Misure volte a sostenere l'inserimento occupazionale e favorire la partecipazione attiva dei gruppi svantaggiati nel mercato del lavoro e dei soggetti vulnerabili stimolando la capacità imprenditoriale delle comunità e il ruolo del terzo settore

### Tipologie interventi finanziabili:

- Servizi per l'**inserimento nel mercato del lavoro** (ad es. tirocinio, borse lavoro, etc.);
- Servizi personalizzati di informazione, **orientamento e counseling**;
- Servizi per forme di occupazione “protetta” o **percorsi di accompagnamento** dedicato, con il terzo settore ad es. per persone disabili o per i disoccupati più fragili;
- Misure di politica attiva come, ad esempio, iniziative volte alla **promozione e riqualificazione del patrimonio ambientale, culturale e artistico** locale per garantire un sostegno economico immediato ma allo stesso tempo favorire l'acquisizione di competenze e il reinserimento lavorativo di soggetti svantaggiati;
- Servizi per favorire l'**autoimprenditorialità** anche attraverso forme di sostegno all'avvio delle imprese.

FSE +

## PRIORITÀ 5 - Servizi per l'inclusione e l'innovazione sociale Città medie RMS

**ESO 4.11** *Migliorare l'accesso paritario e tempestivo a servizi di qualità, sostenibili e a prezzi accessibili, compresi i servizi che promuovono l'accesso agli alloggi e all'assistenza incentrata sulla persona, anche in ambito sanitario; modernizzare i sistemi di protezione sociale, anche promuovendone l'accesso e prestando particolare attenzione ai minori e ai gruppi svantaggiati; migliorare l'accessibilità l'efficacia e la resilienza dei sistemi sanitari e dei servizi di assistenza di lunga durata, anche per le persone con disabilità (FSE+)*

**Azione 5.4.11.1** Rafforzamento della rete dei servizi del territorio attraverso azioni coordinate di inclusione ed innovazione sociale

### Tipologie di interventi finanziabili:

- Prevenzione al disagio giovanile e di incentivazione alla **partecipazione attiva delle giovani generazioni**;
- Inclusione e **protezione sociale di soggetti fragili** (donne vittime di violenza, ex carcerati, disagio psichico, disabili, indigenti e estrema povertà, etc.);
- Promozione dell'integrazione sociale delle persone in **estrema povertà** tra le quali migranti e vittime di discriminazione quali ad es. Rom, Sinti e Camminanti;
- Riduzione del disagio abitativo attraverso **interventi di supporto all'individuazione di abitazioni sostenibili** e al mantenimento dell'abitazione, anche attraverso erogazione di contributi;

OP4- UN'EUROPA PIU' SOCIALE – Città Medie RMS (3/4)

**PRIORITÀ 6 - Infrastrutture per l'inclusione sociale**  
**Città medie RMS**

FESR

**RSO 4.3 *Promuovere l'inclusione socioeconomica delle comunità emarginate, delle famiglie a basso reddito e dei gruppi svantaggiati, incluse le persone con bisogni speciali, mediante azioni integrate riguardanti alloggi e servizi sociali***

**Azione 6.4.3.1** Realizzazione e/o riqualificazione di infrastrutture e spazi per ospitare attività e servizi finalizzati a promuovere l'inclusione socioeconomica, comprese le misure per incrementare la sicurezza e l'accessibilità degli spazi e dei servizi

**Tipologie di interventi finanziabili:**

- **strumenti per conoscere, monitorare e gestire gli spazi dismessi e/o sottoutilizzati della città** (es. indagini e catalogazione sui beni comuni, mappe interattive sullo stato dei luoghi, catalogo delle pratiche informali che migliorano gli spazi, etc.);
- Riquilificazione e **recupero di immobili** per la realizzazione di alloggi o spazi rivolti all'accoglienza di persone in fragilità sociale o da adibire a spazi comuni, per attività di inclusione e innovazione sociale o altro attinente;

OP4- UN'EUROPA PIU' SOCIALE – Città Medie RMS (4/4)

**FESR**

**PRIORITÀ 6 - Infrastrutture per l'inclusione sociale**  
**Città medie RMS**

**RSO 4.6 Rafforzare il ruolo della cultura e del turismo sostenibile nello sviluppo economico, nell'inclusione sociale e nell'innovazione sociale**

**Azione 6.4.6.1** Protezione, sviluppo e promozione dei beni turistici pubblici e dei servizi turistici e culturali come strumenti di inclusione e di innovazione sociale

**Tipologie di interventi finanziabili:**

- **Rivitalizzazione dei luoghi della cultura e del patrimonio** con interventi di **rifunzionalizzazione e miglioramento della fruibilità/accessibilità**;
- Promozione del patrimonio culturale e turistico locale attraverso il **coinvolgimento attivo** della cittadinanza e delle sue organizzazioni: recupero di nuove centralità;
- **Progetti culturali e/o di sviluppo turistico** finalizzati all'inclusione e partecipazione attiva delle categorie più deboli e marginali;

## Focus sui campi di compilazione Obiettivi specifici per Fondo

Fondo: **FSE+**

□ **ESO 4.8** *Incentivare l'inclusione attiva, per promuovere le pari opportunità, la non discriminazione e la partecipazione attiva, e migliorare l'occupabilità, in particolare dei gruppi svantaggiati (FSE+)*

□ **ESO 4.11** *Migliorare l'accesso paritario e tempestivo a servizi di qualità, sostenibili e a prezzi accessibili, compresi i servizi che promuovono l'accesso agli alloggi e all'assistenza incentrata sulla persona, anche in ambito sanitario; modernizzare i sistemi di protezione sociale, anche promuovendone l'accesso e prestando particolare attenzione ai minori e ai gruppi svantaggiati; migliorare l'accessibilità, l'efficacia e la resilienza dei sistemi sanitari e dei servizi di assistenza di lunga durata, anche per le persone con disabilità (FSE+)*

Fondo: **FESR**

□ **RSO 4.3** *Promuovere l'inclusione socioeconomica delle comunità emarginate, delle famiglie a basso reddito e dei gruppi svantaggiati, incluse le persone con bisogni speciali, mediante azioni integrate riguardanti alloggi e servizi sociali (FESR)*

□ **RSO 4.6** *Rafforzare il ruolo della cultura e del turismo sostenibile nello sviluppo economico, nell'inclusione sociale e nell'innovazione sociale (FESR)*



## Focus sui campi di compilazione

### Indicatori di output e di risultato- Priorità 5

FSE+

OS	ID	Indicatore	OS	ID	Indicatore
4.8	EECO01	Numero complessivo dei partecipanti	4.11	EECO01	Numero complessivo dei partecipanti
4.8	EECO04	Partecipanti inattivi	4.11	ISO2	Numero di partecipanti in stato di disagio sociale
4.8	EECO19	Numero di piccole e medie imprese sostenute	4.11	EECO18	Numero di pubbliche amministrazioni o servizi pubblici sostenuti

OS	ID	Indicatore
4.8	EECR01	Partecipanti che cercano un lavoro alla fine della loro partecipazione all'intervento
4.8	EECR04	Partecipanti che hanno un lavoro alla fine della loro partecipazione all'intervento
4.11	ISR4_2IT	Numero di partecipanti che alla conclusione dell'intervento si trovano in una situazione migliorativa

## Focus sui campi di compilazione

### Indicatori di output e di risultato- Priorità 6

FESR

OS	ID	Indicatore	OS	ID	Indicatore
4.3	RCO65	Capacità degli alloggi sociali nuovi o modernizzati	4.3	RCR67	Numero annuale di utenti degli alloggi sociali nuovi o modernizzati
4.3	RCO113	Popolazione interessata da progetti integrati a favore dell'inclusione socioeconomica delle comunità emarginate, delle famiglie a basso reddito e dei gruppi svantaggiati	4.6	ISR4_4IT	Partecipanti ai progetti di partecipazione culturale
4.6	ISO4_2IT	Progetti di partecipazione culturale sostenuti (di cui attraverso forme di collaborazione pubblico-privata)			

## Scheda operazione

### Sezione 2

### Contenuto del progetto

**Analisi del contesto**

**Complementarietà con altre operazioni finanziate nel PN Metro Plus**

**Complementarietà e sinergia con altre progettualità/fonti di finanziamento**

**Attività e contenuto progettuali**

**Strategia di attivazione del partenariato istituzionale e ETS, coinvolgimento comunità locale**

**Coerenza con strumenti di pianificazione e di indirizzo strategico e operativo di livello locale, regionale e nazionale**

**Area territoriale di intervento**

**Verifica istanze per ammissione su altre fonti di finanziamento**

**Fonti di finanziamento**



## Focus sui campi di compilazione

### Analisi del contesto

*Esempio di analisi di contesto per progetti inerenti alla **tematica inclusione sociale giovani NEET***

- *Presentazione dati commentati sulla demografia del territorio di riferimento*
- *Presentazione dati commentati sulla presenza di NEET nel territorio*
- *Presenza di servizi e attività già esistenti*
- *Pertinenza del progetto presentato con l'analisi di contesto e contributo del progetto al miglioramento delle condizioni di contesto e al conseguimento degli obiettivi specifici del Programma collegati*



## Focus sui campi di compilazione

### Attività e contenuti progettuali

In questo campo il Beneficiario descrive, in via generale:

- Le **attività** che intende realizzare, evidenziando gli aspetti innovativi;
- Per i progetti già avviati, **quanto già realizzato** e come si intende procedere.

### Strategia di attivazione del partenariato

In questo campo il Beneficiario descrive la **strategia di attivazione del partenariato istituzionale, economico e sociale (terzo settore)**, individuando gli stakeholder progettuali e modalità di attivazione e di coinvolgimento degli stessi (i.e. co-programmazione e/o co-progettazione ai sensi del DM 72/2021, incontri e laboratori di co design, etc.).

### Verifica istanze per ammissione su altre fonti di finanziamento

In tal campo il Beneficiario specifica se per il progetto oggetto della **scheda è stata già presentata** un'analogha richiesta di finanziamento anche nell'ambito di altri fondi/programmi/iniziative.



## Focus sui campi di compilazione

### Attività

#### *ESEMPI*

- Attività 1: **attività propedeutiche alla progettazione**
- Attività 2: **progettazione e direzione lavori**
- Attività 3: **esecuzione dei lavori**
- Attività 4: **forniture servizi ed arredi**
- Attività 5: **collaudi**

### Quadro finanziario del progetto

Come indicato all'interno della scheda progetto, il Beneficiario è tenuto a compilare **l'allegato in Excel alla scheda**, definito sulla base della **tipologia di operazione finanziata**.

# Grazie per l'attenzione!